



# Mobilität Gemeinde Buttisholz

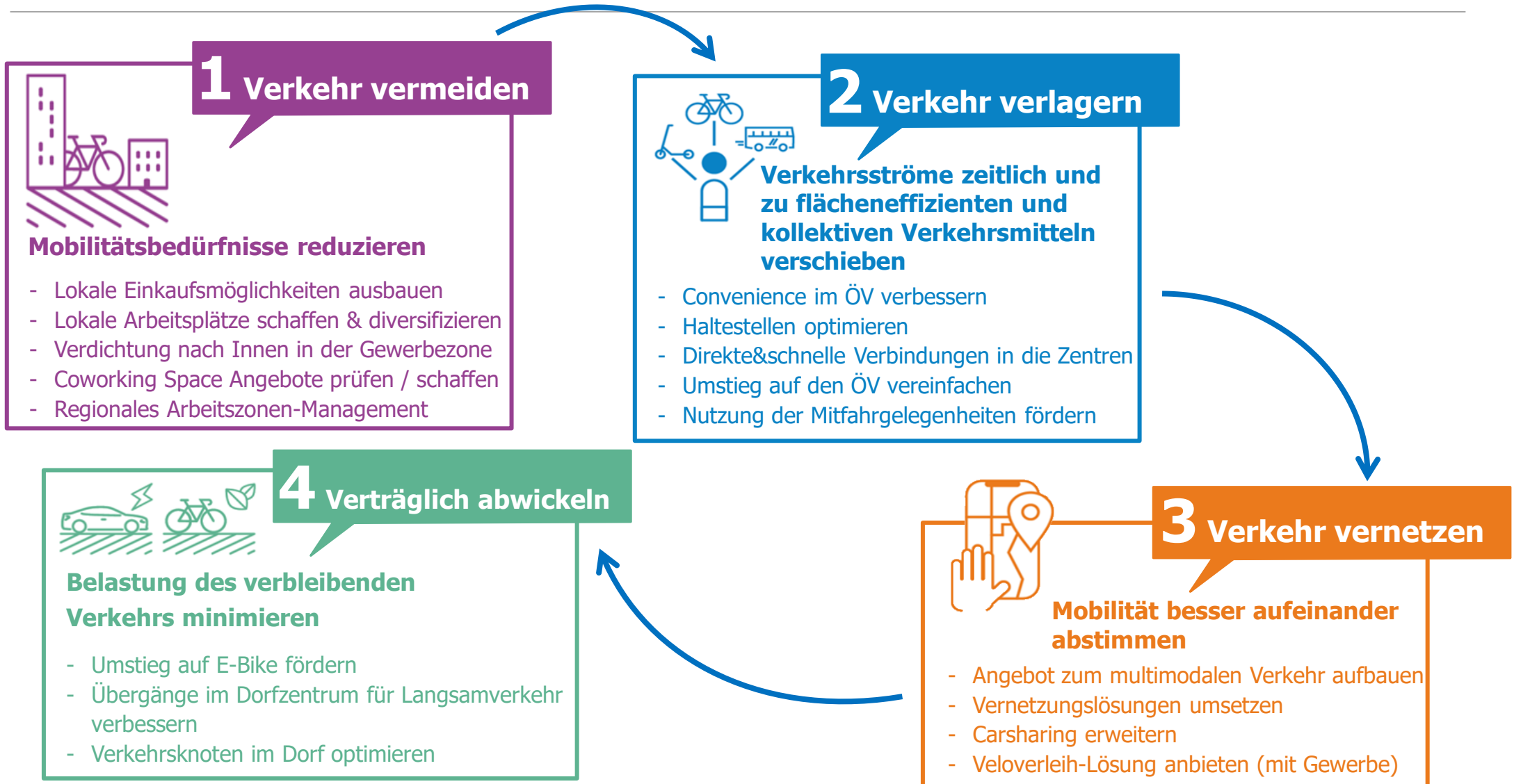
---



# Eckwerte Buttisholz (+/-)

Bevölkerungszahl	3'400	
Erwerbstätige	1'900	
Arbeitsplätze	1'600	
Weg-Pendler	1'280	Personen
Zu-Pendler	980	Personen
Total Pendlerfahrten	4'520	Zu- und Wegfahrten / Tag
ÖV-Busse im Dorf	146	Busse pro Tag
ÖV-Nutzung pro Tag (Ø Mo bis Fr)	785	Personen (Ein- & Aussteiger)
Anteil ÖV Nutzung	17%	aller Pendler
Personenwagen	1'997	Fahrzeuge
Verkehrsfrequenz Dorf	8'000	Fahrzeuge pro Tag

# Zumolu aus Sicht Buttisholz



# Umsetzung / Massnahmen



## E-Bike für Buttisholz

- Vermietung E-Bike für persönlichen Test
- 1. Saison erfolgreich abgeschlossen
- 2. Saison folgt per 2023



## Mitfahrgelegenheit Buttisholz

- Publikation / Gruppe auf Crossiety
- Kommunikation durch die Gemeinde
- Organisiert sich selbst

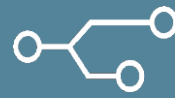
# Umsetzung / Massnahmen

## Mobilitätscenter Buttisholz

- Neuer Bushof mit 3 Haltestellen
- Wendemöglichkeit für Busse
- Wettergeschützte Wartezonen
- Kundenfreundliches Umsteigen
- Velounterstand mit Schliessfächern
- Parkierungslösung
- Elektromobilität / Schnelllader
- Velerleih
- Car-Sharing Angebot
- usw.



# Wünsche / Fragen an die Politik



Direkte Linien aus der Landschaft in die Zentren (zur Rush Hour)  
> Direkte Verbindungen aus dem Rottal nach Sursee



Anreizsysteme zur Nutzung von flächeneffizienten Verkehrsmitteln  
> Reallabor Rottal testet mögliche Lenkungssysteme



Pendler zur Bildung von Fahrgemeinschaften animieren  
> Nationale Aktionen zur Förderung von Fahrgemeinschaften

# Fragen

